

СОГЛАСОВАНО

Начальник ОО администрации
Василеостровского района

 О. В. Цибизова
« » _____ 2024г.

УТВЕРЖДАЮ

Заведующий ГБДОУ № 19
Василеостровского района

 Н. А. Карпова
« » _____ 2024г.

СОГЛАСОВАНО

Начальник _____ отдела
Госавтоинспекции УМВД России
по Василеостровскому району
г. Санкт-Петербурга

 А. С. Манько
« » _____ 2024г.



**ПАСПОРТ
ДОРОЖНОЙ БЕЗОПАСНОСТИ**

**Государственного бюджетного дошкольного
образовательного учреждения
детского сада №19 комбинированного вида
Василеостровского района
Санкт-Петербурга**

2024-2025 учебный год

Общие сведения

1. Полное наименование образовательной организации:

Государственное бюджетное дошкольное образовательное учреждение детский сад №19 комбинированного вида Василеостровского района Санкт-Петербурга

Юридический адрес ОУ:

199026, Санкт-Петербург, ул. Кораблестроителей, дом 19, корпус 3, литер А

Email: vasdou019@yandex.ru

Фактический адрес ОУ:

199026, Санкт-Петербург, ул. Кораблестроителей, дом 19, корпус 3, литер А

2. Руководители образовательной организации:

Должность	ФИО	Телефон
Заведующий	Карпова Наталья Анатольевна	356-16-16
Заместитель заведующего по учебно-воспитательной работе	Скрипская Екатерина Георгиевна	356-16-16
Заместитель заведующего по административно-хозяйственной части	Мельник Светлана Владимировна	356-16-16

	Должность	ФИО	Телефон
Ответственные работники муниципального органа управления образованием	Руководитель отдела благоустройства	Писарева Виктория Борисовна	321-20-46
Ответственные Госавтоинспекции	Старший инспектор по пропаганде БДД, капитан полиции отдела Госавтоинспекции УМВД России по Василеостровскому району г. Санкт-Петербурга	Умерова Анастасия Александровна	Тел./факс: 573-05-06
	Государственный инспектор дорожного надзора отдела Госавтоинспекции УМВД России по Василеостровскому району г. Санкт-Петербурга	Рыжов Андрей Валентинович	573-05-07

Ответственные работники за организацию работы по профилактике детского дорожно-транспортного травматизма в районе	Специалист отдела образования администрации Василеостровского района, курирующий вопросы профилактики детского дорожно-транспортного травматизма	Семёнова Дарья Олеговна	417-37-25
	Методист РЦ БДД ГБУ ДО ДДТ «На 9-ой линии»	Ситникова Ирина Александровна	323-04-32
Ответственные работники в образовательном учреждении за мероприятия по профилактике детского травматизма	В ГБДОУ № 19 Заместитель заведующего по воспитательной работе	Скрипская Екатерина Георгиевна	356-16-16
Руководитель или ответственный работник дорожно-эксплуатационной организации, осуществляющей содержание улично-дорожной сети (УДС)*		Пащенко Егор Игоревич	телефон дежурной службы: 677-37-17
Руководитель или ответственный работник дорожно-эксплуатационной организации, осуществляющей содержание технических средств организации дорожного движения (ТСОДД)*		Мушта Валерий Николаевич	телефон дежурной службы: 576-01-91

	Фамилия, имя, отчество	Телефон
Руководитель кружка юных инспекторов движения		

Количество обучающихся (учащихся, воспитанников)

121 человек

Наличие кабинета по БДД

нет

Наличие уголков по БДД

имеются

Наличие методической литературы и наглядных пособий (краткий перечень):

для педагога:

- | | | |
|----|--|---|
| 1 | Программа «Светофор» Обучение детей дошкольного возраста Правилам дорожного движения | Т.И. Данилова, 2016 |
| 2 | Цикл занятий для детей дошкольного возраста по обучению правилам безопасного поведения на дорогах | Г.А. Галеева, С.М. Гаффарова и др, 2014 |
| 3 | Дорожная азбука. Детская безопасность: учебно-методическое пособие для педагогов, практическое руководство для родителей | И.А. Лыкова, В.А. Шипунова, 2013 |
| 4 | Правила маленького пешехода | 12 карточек |
| 5 | Безопасность на дорогах | тематический уголок |
| 6 | Безопасность на дорогах | развивающая игра |
| 7 | Умный светофор | развивающая игра |
| 8 | Дорожные знаки | домино |
| 9 | Правила дорожного движения | дидактическая игра |
| 10 | Зарница | дидактическая игра |
| 11 | Макет «Дорога» | дидактическая игра |

для обучающихся (учащихся, воспитанников):

- | | | |
|---|--|---------------------|
| 1 | «Волшебный мяч» | Т.А. Шорыгина, 017 |
| 2 | «Как неразлучные друзья дорогу переходили» | А.И. Иванов, 2016 |
| 3 | «Марта и Чичи идут в парк» | Т.А. Шорыгина, 2017 |
| 4 | «Как Стобед качался на качелях» | Д. Орлов, 2015 |
| 5 | «Законы улиц и дорог» | И. Серяков, 2016 |
| 6 | «Дядя Степа-милиционер» | С. Михалков, 2019 |
| 7 | «Если бы...» | О. Бедарев, 2018 |
| 8 | «Посмотрите, постовой» | Я. Пишумов, 2017 |
| 9 | «Самый лучший переход» | Я. Пишумов, 2017 |

Наличие автогородка о БДД

нет

Наличие автобуса в ОУ

нет

Маршруты движения организованных групп детей от ОУ к наиболее часто посещаемым объектам в ходе учебного процесса

не предусмотрены

Часы работы

с 07.00 до 19.00

Оперативные службы:

Название службы	Телефон
Единая служба спасения	112
Центр по приему обращений граждан по вопросам ЖКХ, нештатных ситуаций в городе, а также приём сообщений от детей, подвергающихся насилию в семье и за ее пределами или попавших в сложную жизненную ситуацию	004
Региональная служба спасения	380-91-19
МЧС	101 с мобильных 01 со стационарных телефонов
Городская станция скорой помощи	03
Неотложная помощь	для детей 325-49-36 для взрослых 323-02-62, 323-38-23
60 отдел полиции УМВД Василеостровского района г. Санкт-Петербурга	351-06-60 352-36-33
УМВД России по Василеостровскому району	573-04-40 573-04-47
Управление ГИБДД Главного управления МВД России по г. Санкт-Петербургу и Ленинградской области	573-27-64
«Горячая линия» доверия для детей и подростков работает в Санкт-Петербурге (круглосуточно)	747-13-40
Единый общероссийский телефон доверия для детей, подростков и их родителей	8-800-2000-122
Социальная служба Василеостровского района	323-04-82

Содержание

I. Планы-схемы ОУ

- План-схема ОУ района расположения ОУ, пути движения транспортных средств и детей (обучающихся) стр. 7
- Схемы организации ближайшего дорожного движения от образовательного учреждения с размещением соответствующих технических средств, маршруты движения детей стр. 8
- Пути движения транспортных средств к местам разгрузки/погрузки и рекомендуемые пути движения детей по территории дошкольного образовательного учреждения стр. 9

II. Приложения

стр. 10

I. Планы-схемы ОУ

1. Планы-схемы ОУ.
План-схема района расположения ОУ,
пути движения транспортных средств и детей (обучающихся)

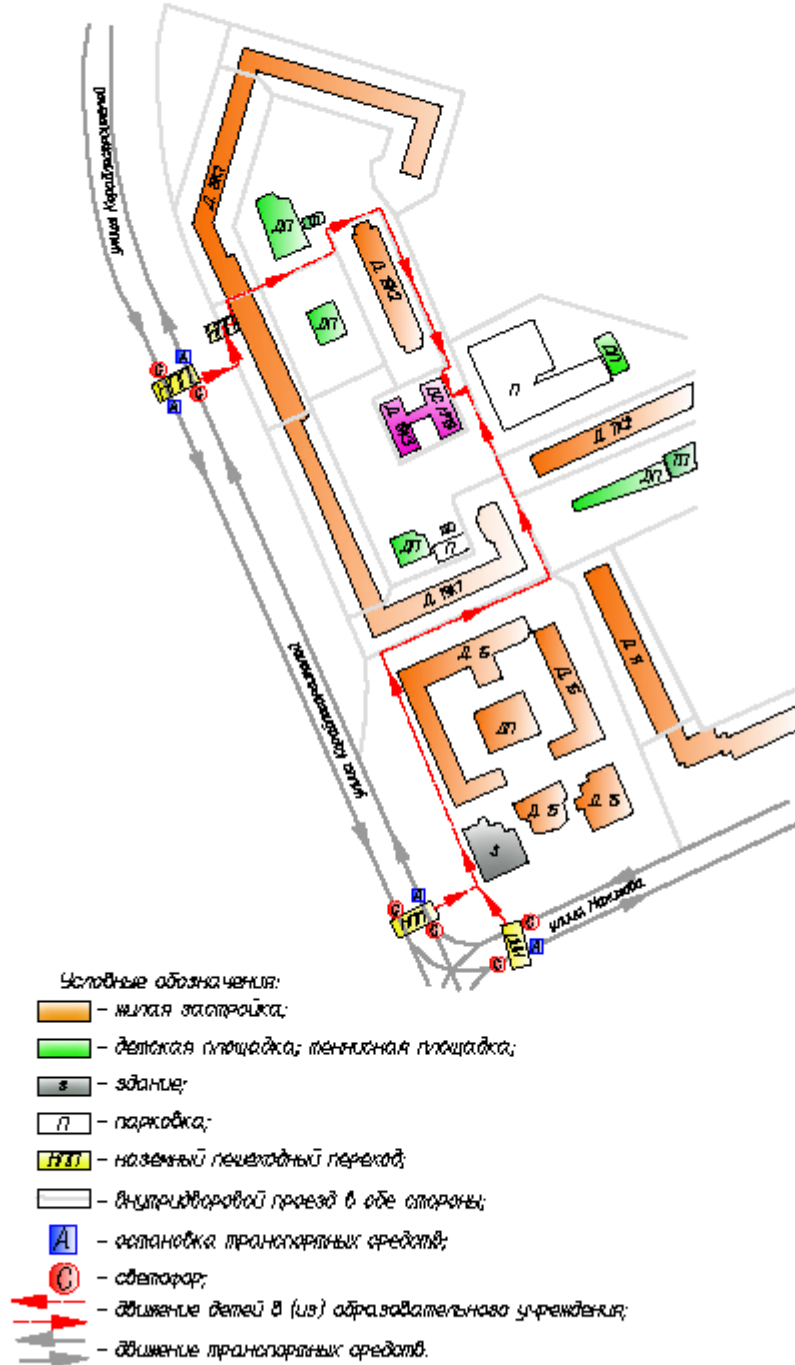
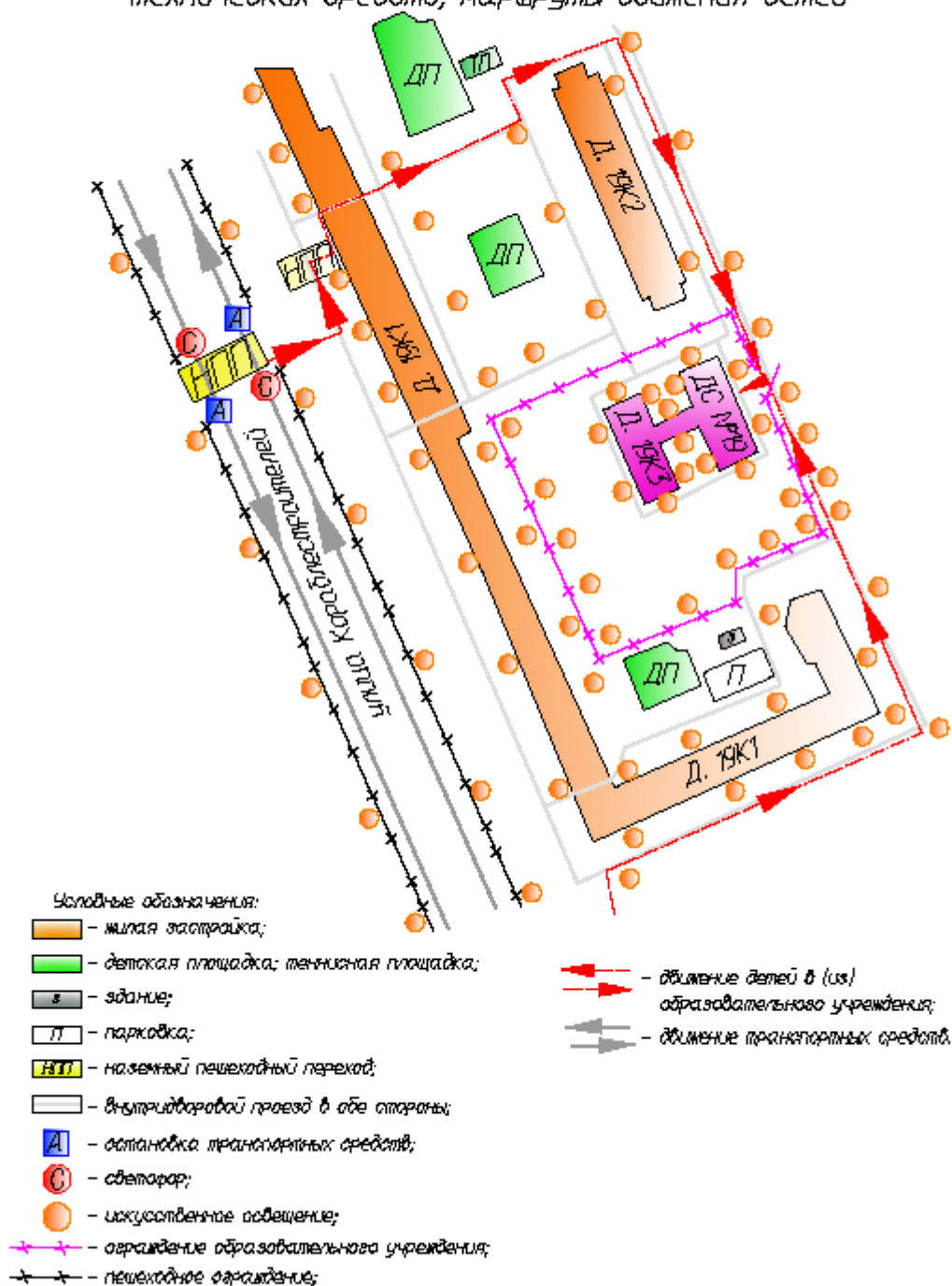
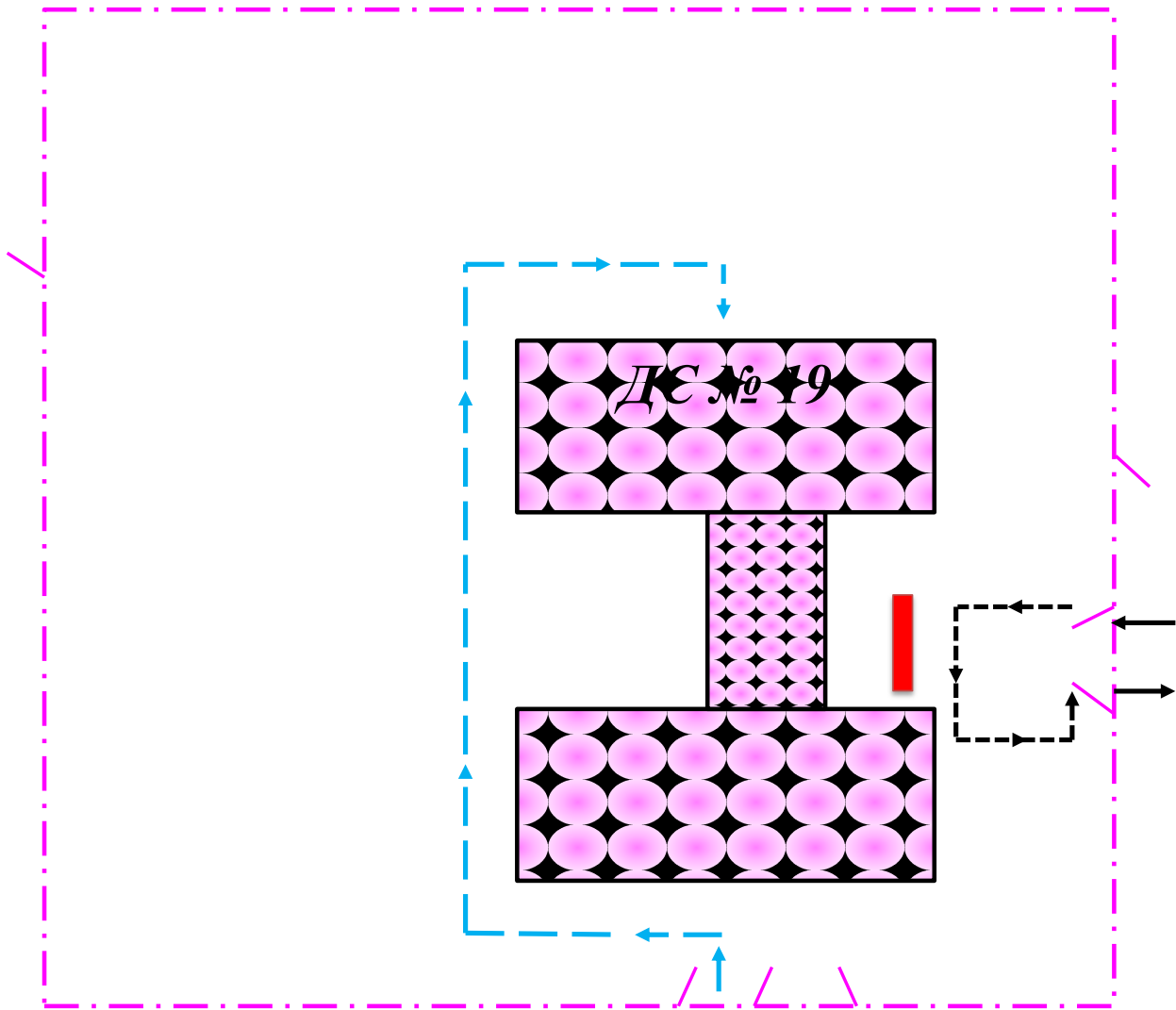


Схема организации ближайшего дорожного движения от образовательного учреждения с размещением соответствующих технических средств, маршруты движения детей



*Пути движения транспортных средств
к местам разгрузки/погрузки и рекомендуемые пути передвижения детей
по территории дошкольного образовательного учреждения*



Условные обозначения:



→ въезд/выезд грузовых транспортных средств

-----> движение грузовых транспортных средств по территории дошкольного образовательного учреждения

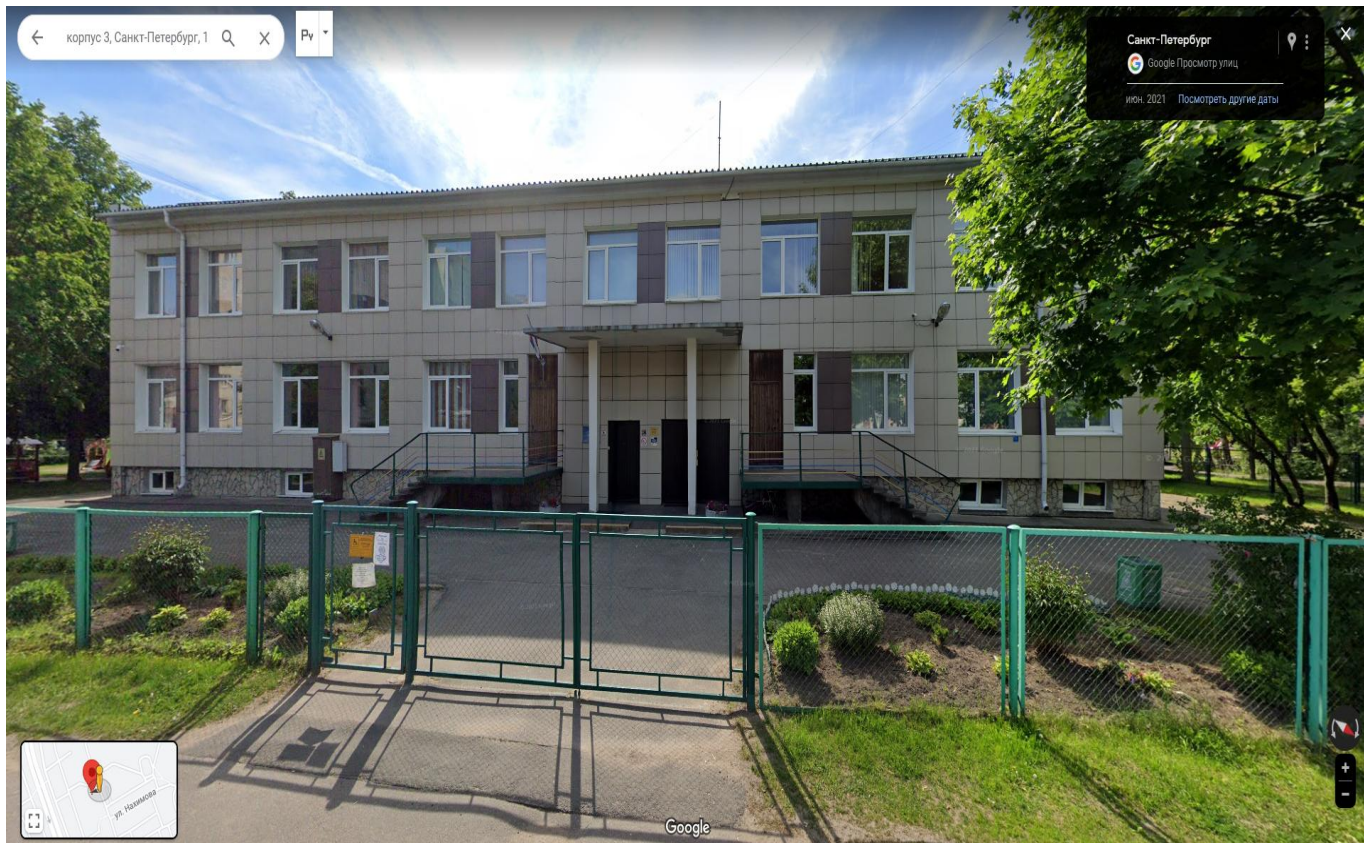
—> движение детей на территории дошкольного образовательного учреждения

■ место разгрузки/погрузки

II. Приложения

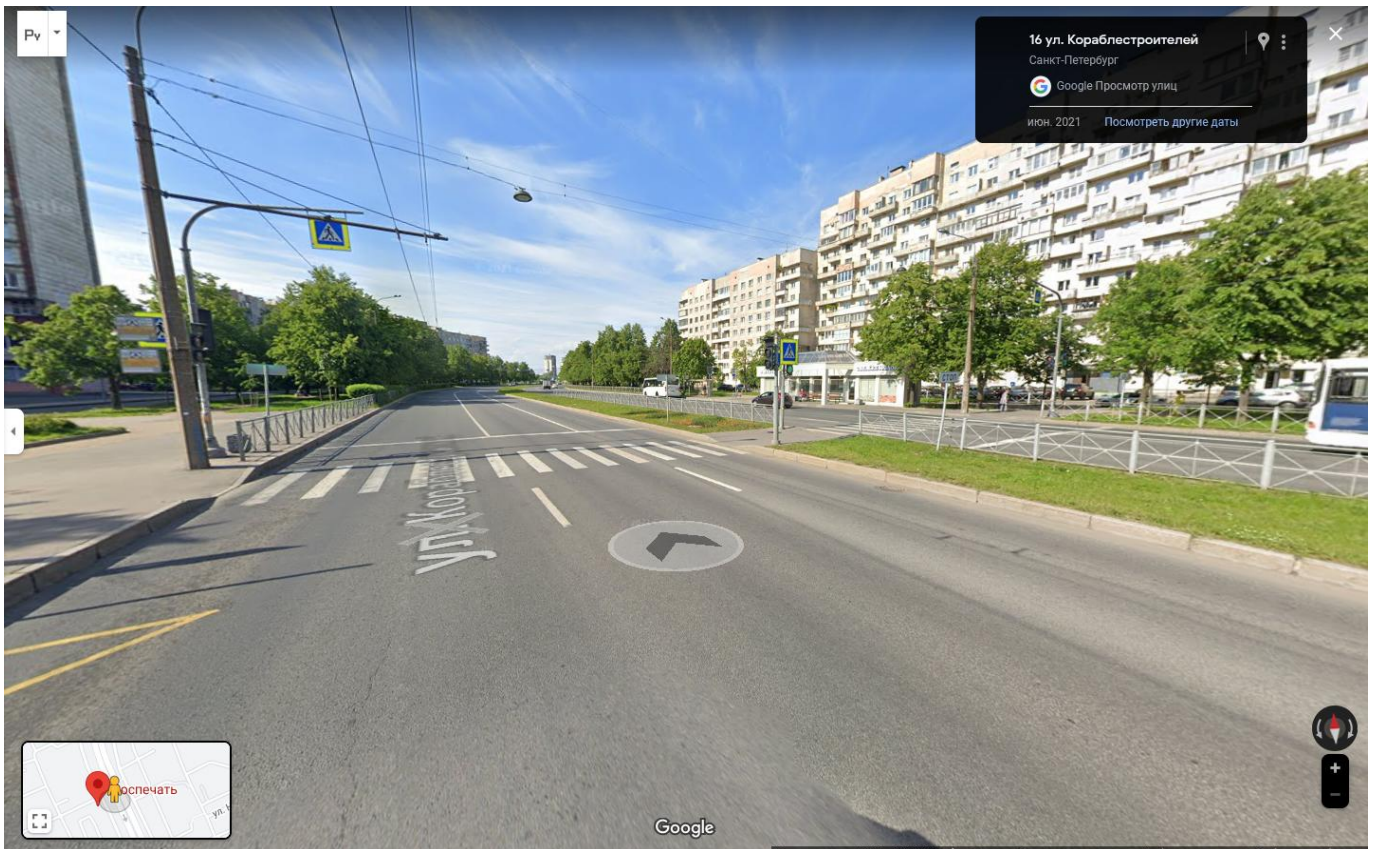
Здание ОУ

ул. Кораблестроителей, дом 19, корпус 3, литер А



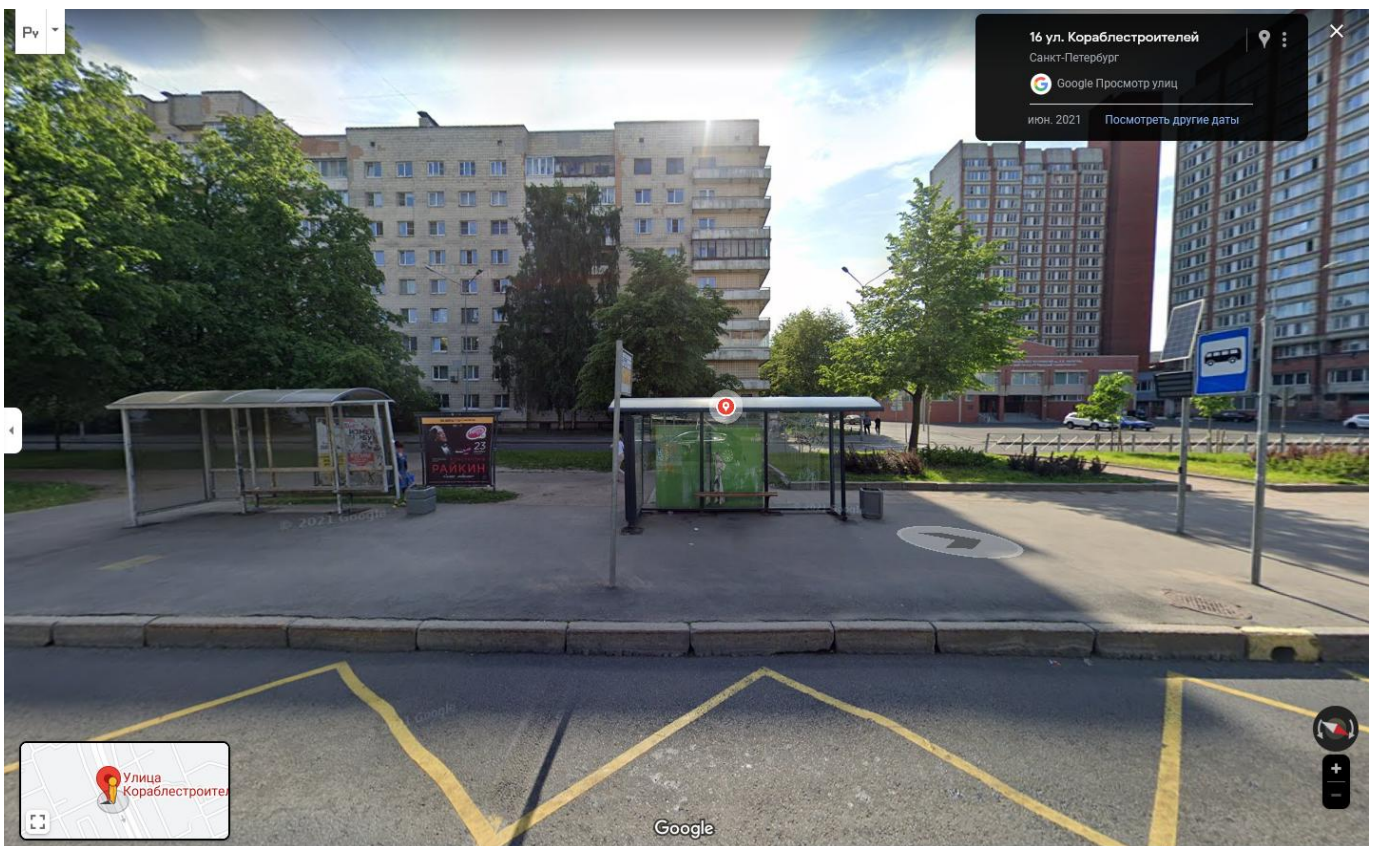
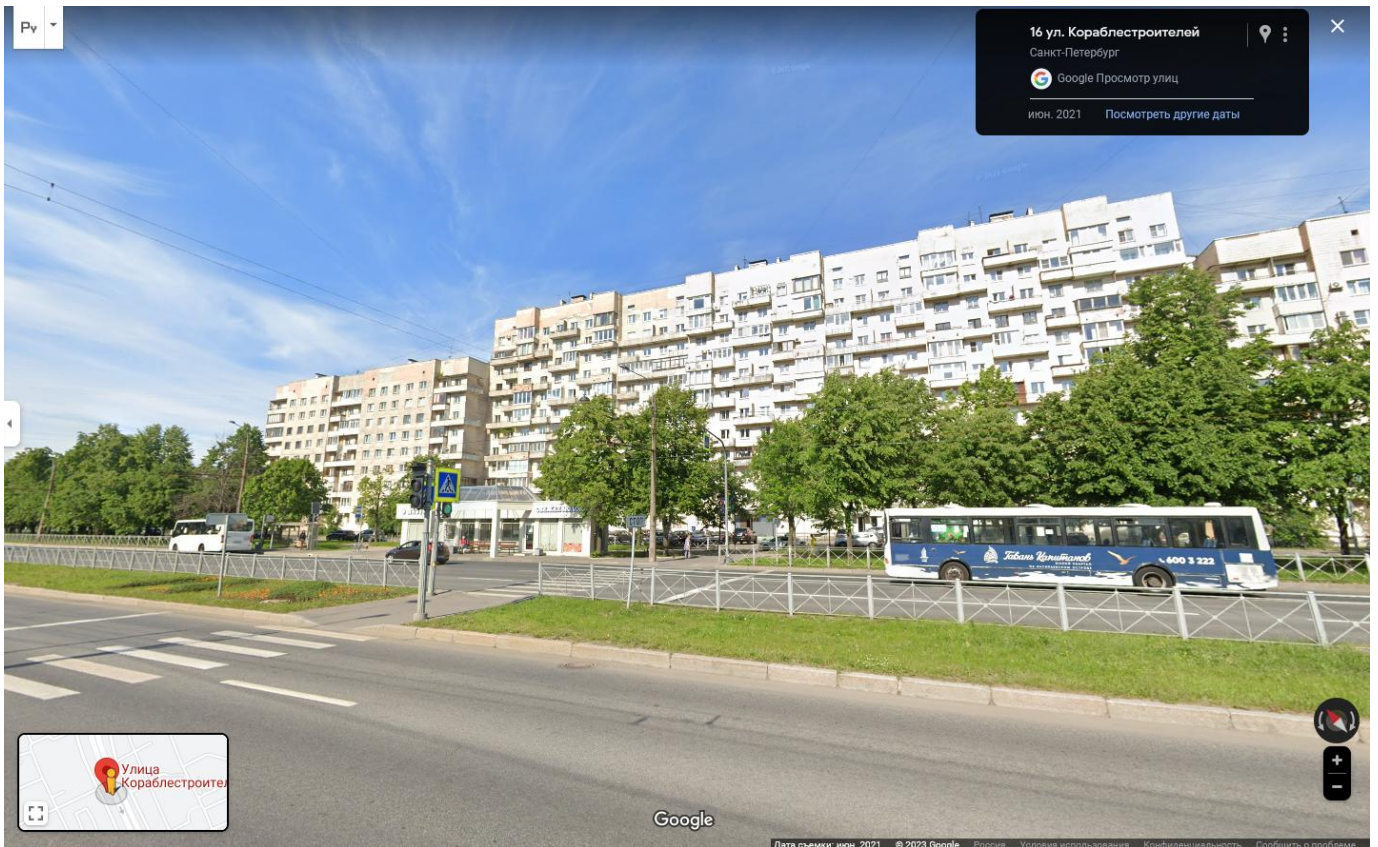
Ближайшие к ОУ пешеходные переходы.

Пешеходный переход на ул. Кораблестроителей



Ближайшая автобусная остановка к ОУ

ул. Кораблестроителей, остановка Боцманская





Протьюмеровано, протинуровано
и сретельсно не-чельно
19.08.2018 (лист 2/2)
Заведующий ЦБ/ОУ № 19
Н.А. Карпова